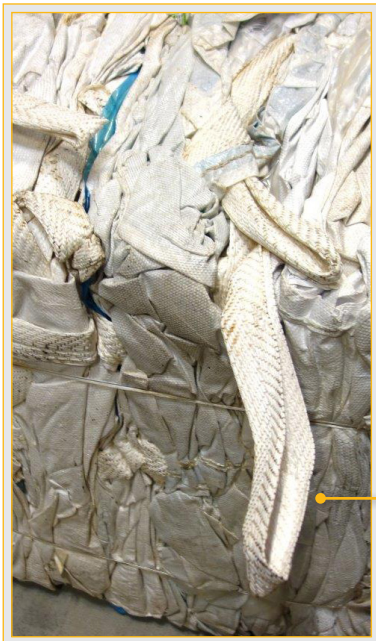


Planta de lavado de big bags

Planta de referencia: Rumanía, capacidad de alimentación de aprox. 500 kg/h

Alimentación:
big bags contaminados



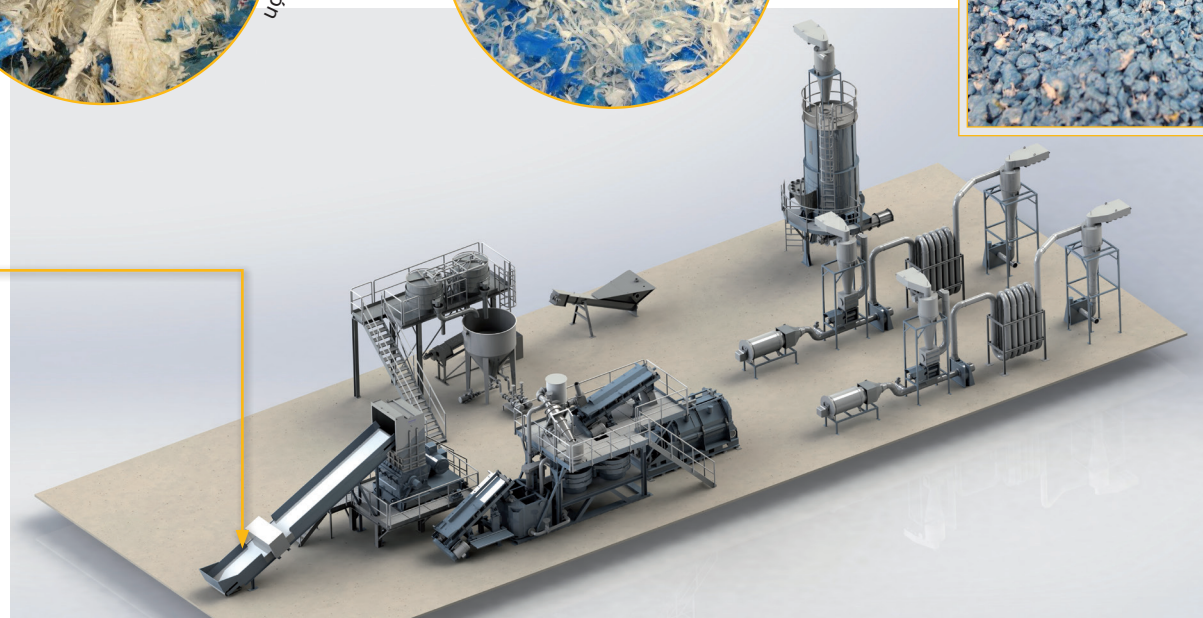
Reducción de tamaño y prelavado en granulador y en lavadora por fricción



Separado, lavado y secado



Opcional: aglomeración, para aumentar la densidad aparente



Datos técnicos:

Capacidad de alimentación:	aprox. 0,5-1,0 t/h
Potencia instalada:	aprox. 350-450 kW (consumo aprox. del 70 %)
Dimensiones:	hasta aprox. 40 x 15 x 5,5 m
Cantidad de agua:	aprox. 20-25 m³/h de agua en circulación aprox. 1,0 m³/h de consumo de agua dulce



Ingeniería, fabricación y entrega:

HERBOLD Meckesheim GmbH

Industriestr. 33 | D-74909 Meckesheim
Tel.: +49 6226/932-0 | Fax: +49 6226/932-495
info@herbold.com | www.herbold.com