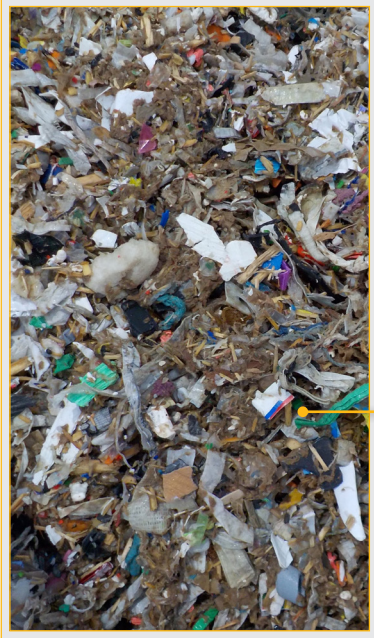


Reciclaje de residuos de pulpa

Planta de referencia: Francia, capacidad de alimentación de aprox. 1,5 t/h

Alimentación:
material de pulpa



Aglomerado de fracción ligera:



Datos técnicos:

Capacidad de alimentación:	aprox. 1,5-3,5 t/h
Potencia instalada:	aprox. 730-1200 kW (consumo aprox. del 70 %)
Dimensiones:	hasta aprox. 40 x 15 x 5,5 m
Cantidad de agua:	aprox. 0,5 m ³ /h de consumo de agua dulce



Ingeniería, fabricación y entrega:

HERBOLD Meckesheim GmbH

Industriestrasse 33 | D-74909 Meckesheim
Tel.: +49 6226 932-0 | Fax: +49 6226 932 495
herbold@herbold.com | www.herbold.com