

Séparation des étiquettes en papier des marchandises moulues en plastique

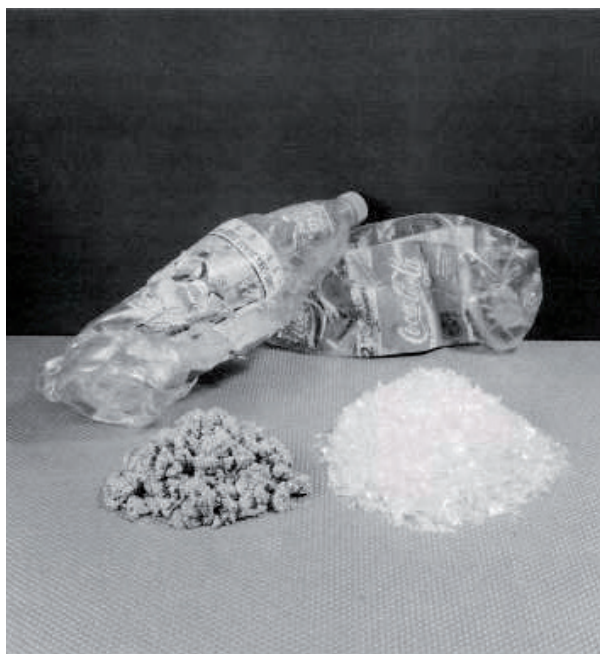
Un nouveau procédé permet à présent un recyclage économique des conteneurs «étiquetés dans le moule».

Ce développement de HERBOLD est intéressant pour toutes les entreprises de régénération. Mais il ouvre également de nouvelles perspectives aux fabricants de bouteilles et de récipients en plastique ainsi qu'aux entreprises de remplissage.

La solution trouvée ici par HERBOLD : la mouture humide - le broyage des contenants avec apport d'eau - qui utilise les frictions générées par la mouture pour détacher les étiquettes. HERBOLD propose pour cela des broyeurs de lavage spéciaux avec paliers externes dans un modèle résistant à la corrosion.

Dans un silo tampon en aval du moulin humide, le matériau est alors mis à tremper puis transporté vers un dessiccateur mécanique de la série T qui permet de séparer sans problème le papier des marchandises moulues en plastique.

Peu importe alors la provenance du papier : qu'il s'agisse d'étiquettes ou de couvercles protecteurs ou simplement mélangé à l'origine. Après la mouture humide dans un moulin de lavage et la passage de la marchandise moulue dans le dessiccateur, on obtient un produit fini absolument propre, sans papier.



Ce qui rendait le traitement de ce type de déchets en plastique difficile jusqu'à présent était les étiquettes collées sur un matériau sinon propre. Les procédés à sec avec nettoyeur-séparateur pneumatique échouaient. Les filtres de masse fondus de construction spécifique s'avéraient alors complexes. On était donc contraint de découper les étiquettes du matériau au rebut ce qui constituait un procédé qui coûtait énormément de temps et d'argent - sans parler des pertes de matériau.



Notre gamme de produits

Technique de hachoir

- › Broyeurs
- › Broyeurs
- › Micro-broyeurs

Stations de lavage & composants

- › Unités de prélavage
- › Laveuses à friction
- › Cuves de séparation et hydrocyclones
- › Dessiccateurs mécaniques & thermiques
- › Traitement de l'eau

Agglomération

- › Plast-compacteurs

Service

- › Pièces de rechange et d'usure
- › Inspections et réparations
- › Montage, mise en service, formation